

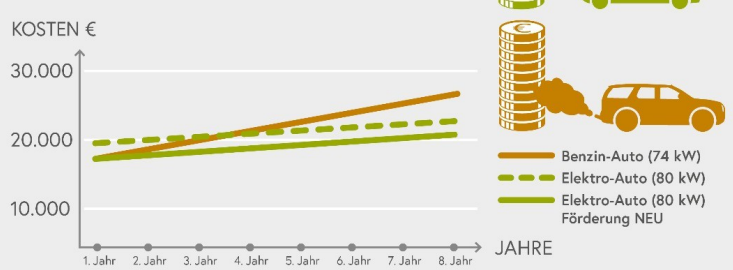


Faktencheck Elektro-Auto

Bundesministerium Klimaschutz, Umwelt, Energie, Mobilität, Innovation und Technologie

klimaaktiv mobil

Kosten Elektroauto



Gesamtkostenvergleich Kleinwagen elektrisch (80 kW; 16,99 kWh/100km; 0,1677 EUR/kWh Strom für Heimpladung) und Kleinwagen Benzin (74 kW; 6,28 l/100km; 1,02 EUR/l Benzin) bei 15.000 km pro Jahr © BMK

Braucht die E-Mobilität nicht unheimlich viel Strom?

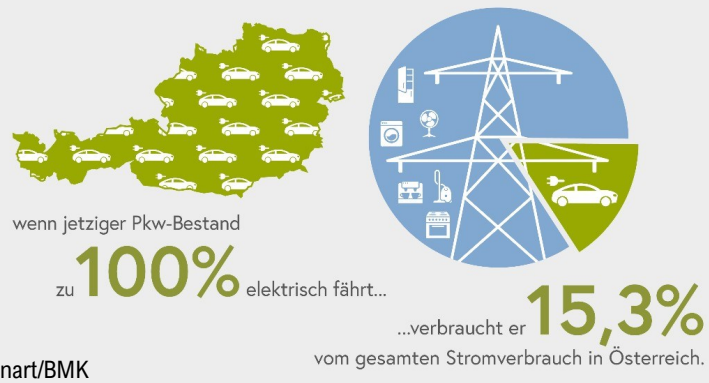
Durch die Steigerung des E-Auto-Anteils am Gesamtverkehr steigt natürlich auch der Strombedarf. Dieser ist allerdings bei weitem nicht so exorbitant, wie manche glauben: Wenn 1 Mio. Pkw in Österreich elektrisch fahren würden, wäre der jährliche Strombedarf rechnerisch um 3,6% höher. Würden alle Pkw elektrisch fahren, würde der Strombedarf demnach um rund 18% steigen.

Elektro-Auto billiger als Benziner

Elektro-Autos sind in der Anschaffung noch etwas teurer als vergleichbare Benzin und Diesel Autos. Förderungen beim Neukauf helfen den derzeit noch höheren Preis zu verkleinern. Dank dem Entfall von NOVA und motorbezogener Versicherungssteuer sowie deutlich geringerer Energiekosten – beim Laden zu Hause – ist das Elektro-Auto insgesamt aber gerade für Vielfahrer nach wenigen Jahren billiger.

Bundesministerium Klimaschutz, Umwelt, Energie, Mobilität, Innovation und Technologie klimaaktiv mobil

Strombedarf Elektroauto

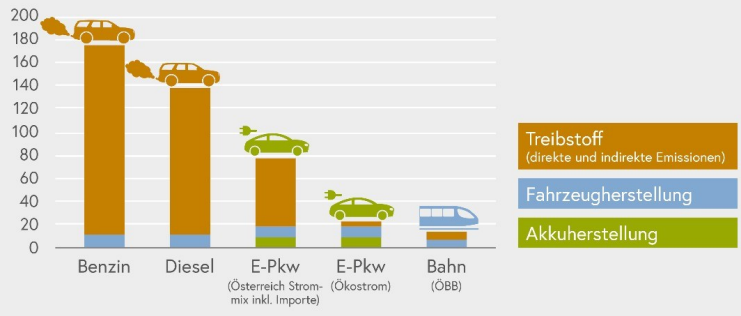


Bundesministerium Klimaschutz, Umwelt, Energie, Mobilität, Innovation und Technologie

klimaaktiv mobil

Ökobilanz

Treibhausgasemissionen in Gramm / Personen-Kilometer



© unart/BMK

Haben E-Autos wirklich eine bessere Ökobilanz?

Elektroautos sind lokal abgasfrei, stoßen also im Betrieb selbst keine Treibhausgase oder Luftschadstoffe aus und verursachen kaum Lärm. Unter Berücksichtigung des gesamten Fahrzeuglebenszyklus (inkl. Produktion und Entsorgung) verursachen Elektrofahrzeuge mit Ökostrom um bis zu 79 % weniger Treibhausgasemissionen als fossil betriebene Kraftfahrzeuge.

Diese und andere Informationen zum Thema „Elektro-Auto“ finden Sie unter

<https://www.klimaaktiv.at/mobilitaet/elektromobilitaet/faktencheck-e-mob.html>

Quelle: www.klimaaktiv.at; © Bild und Text: klimaaktiv

Nähere Informationen & Kontakt:



Dipl. Ing. (FH) Isabella Kolb-Stögerer
Eva Maria Mühl, BA
+43 664 25 28 595
isabella.kolb@reiterer-scherling.at
www.kemstiefingtal.at